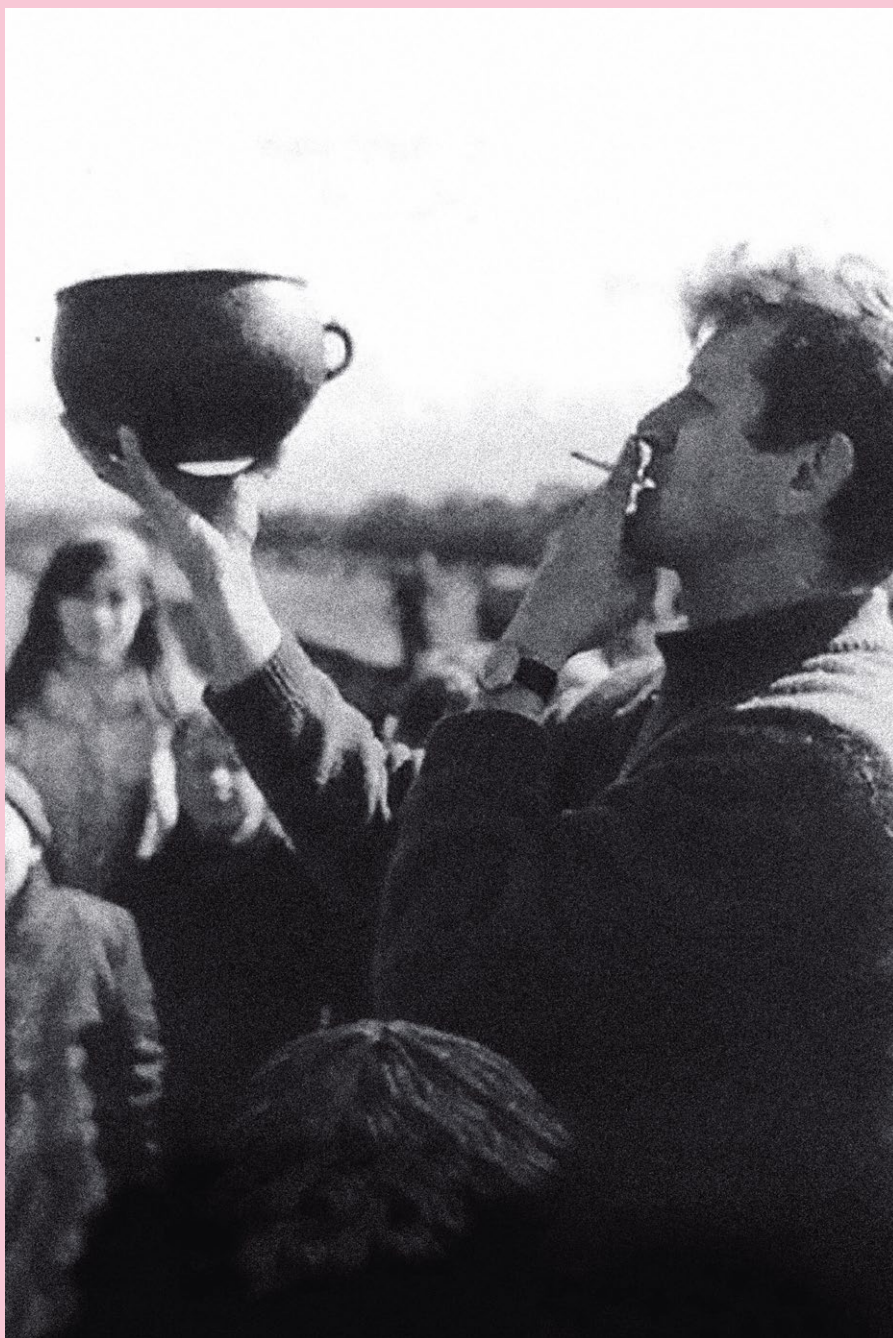


# Bencard med arkæologien i sin hule hånd

Af Line Lerke



↑ Mogens Bencard fremviser et lerkar fra jernaldergraven på Lønne Hede i 1969.

På billedet ser du Mogens Bencard, leder af Den Antikvariske Samling i Ribe, med cigaret i den ene hånd og et 2000 år gammelt lerkar i den anden. Uf! Der er intet som en smøg efter et godt fund.

Rygning foran den sammenstimlede børneflokk rynker ingen på næsen af. Året er 1969, og arkæologer har netop udgravet en jordfæstegrav på Lønne Hede i Vestjylland. I graven lå Lønnepigen fra jernalderens første århundrede e.v.t. Med sig i graven havde hun farvestrålende klæder og meget andet – heriblandt keramisk service, som her fremvises i intakt stand af den kyndige, sweaterbærende arkæolog.

Eller, Mogens var egentlig mange ting; kunsthistoriker, antikvar, underviser, redaktør – og arkæolog. Han var leder af Den Antikvariske Samling i Ribe fra 1961-1977 og beskæftigede sig blandt meget andet med vikingetid og middelalder. Takket være hans grundige undersøgelser er Ribe en af de bedst undersøgte vikinge- og middelalderbyer i Danmark.

På Lønne Hede fik han også vækket jernalderen til live i udgravningen af pigen med de velbevarede tekstiler – et emne, der fortsat bliver formidlet og forsket i.

Mogens gik bort i en alder af 91 år i 2021. Hans prisværdige arbejde lever for eftertiden – også i form af et legendarisk øjebliksbillede af en mand i sit rette element.

**Line Lerke** er museumsinspektør og arkæolog på ArkVest, Vardemuseerne.

## META — MUSEER PÅ MUSEUM

Hvis museumsvæsenet selv skulle på museum, hvad ville vi så udstille? I museumsverdenen siger vi, at kulturarven er nødvendig for, at vi mennesker kan forstå os selv og vores samfund. I serien META smager vi på vores egen medicin.